

Projektreferenz

Erschließungsgebiet „Im Apfelgarten“, Bonn

Steckbrief

Tätigkeiten	Erschließung Verkehrsanlagen		
Auftraggeber	Montana Wohnungsbau GmbH		
Zeitraum	2019-2020		

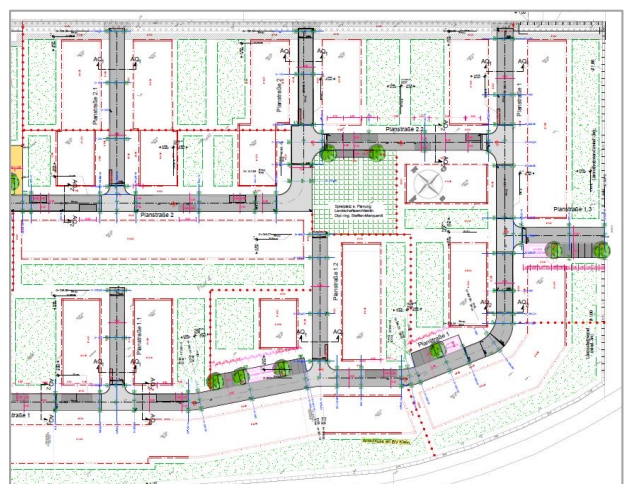
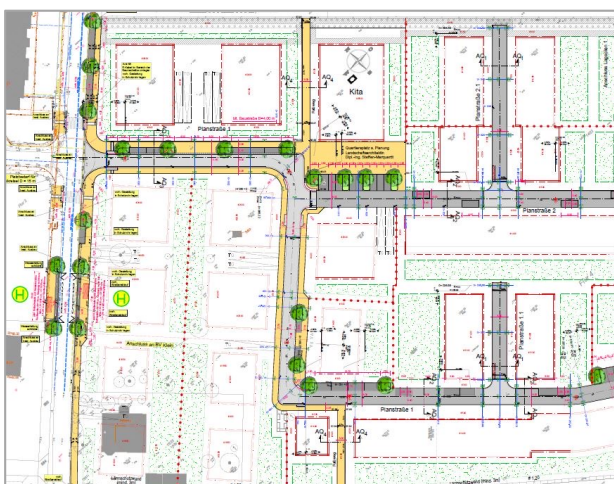
Projektbeschreibung

Seitens der Montana Wohnungsbau GmbH als Vorhabenträger wurde die Erschließung eines Plangebietes in einer Größe von ca. 4,3 ha in Bonn, im Ortsteil Buschdorf beschlossen. Im gesamten Gebiet wurden etwa 210 Wohneinheiten, bestehend aus Doppel- und Mehrfamilienhäusern geplant.

Die Länge der Erschließungsstraßen, im Separations- und Mischprinzip, beträgt ca. 900 m.

Die planbegleitende Vermessung war ebenfalls Bestandteil des Auftrages. Auf der Grundlage der 3-dimensionalen Aufnahme wurden über ein digitales Geländemodell die Achsen, Längenschnitte und Querprofile erzeugt, die Achsen koordinatenmäßig gerechnet und kartiert.

Zwangspunkt der Gradienten war der Anschluss an die Otto-Hahn-Straße, wobei besonderes Augenmerk auf die Überdeckung des Kanals im Hinblick auf die Kreuzungen von Versorgungsleitungen zu richten war.



INGENIEURBÜRO
**KOHLBACH
& SANDER**
GmbH & Co. KG

Planung · Beratung · Bauüberwachung
Straßenbau · Kanalisation · Wasserversorgung

Unser Ansprechpartner für Sie:
Dipl.-Ing. (FH) T. Vallender

www.kohlenbach-sander.de
Rochusstr. 230-234
53123 Bonn-Duisdorf
Telefon: 0 22 8 – 62 58 96
info@kohlenbach-sander.de



Projektreferenz

Erschließungsgebiet „Im Apfelparten“, Bonn

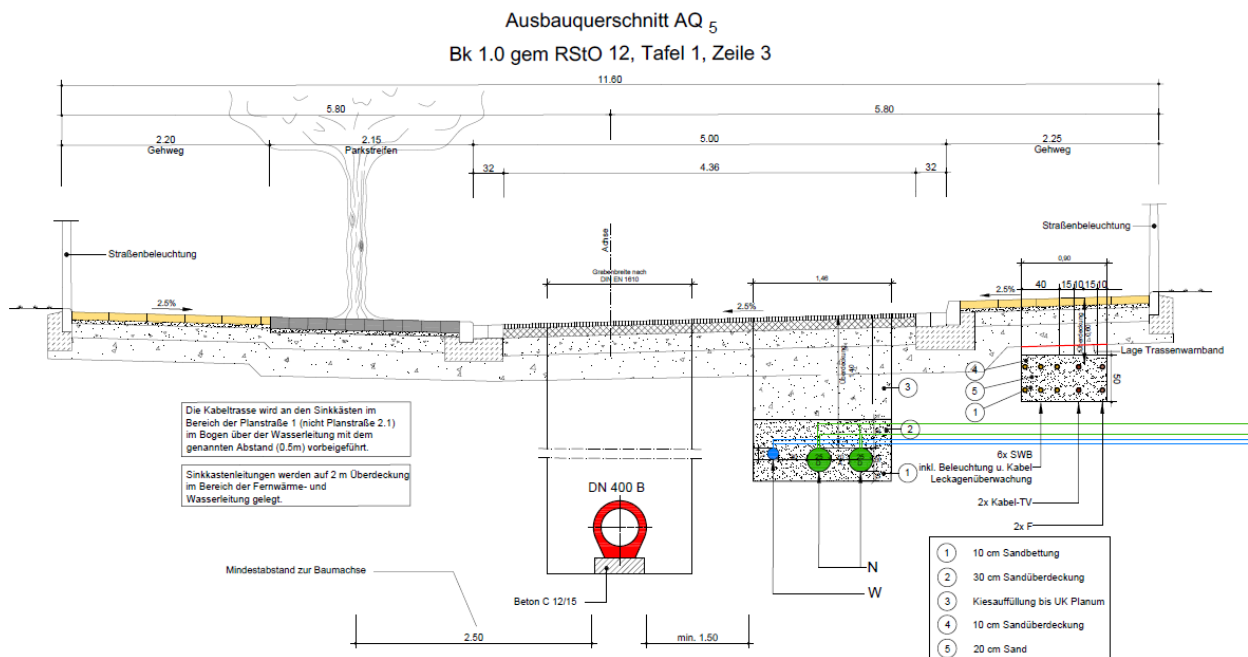
Die Deckenaufbauten entsprechen der Belastungsklasse BK 1,0 gemäß RSTO '12 und liegen bei Gesamtaufbauhöhen zwischen 50 cm für Gehwege und 60 cm für die bituminösen Fahrbahnen, im Bereich der Pflasterbauweisen der Mischflächen und den Parkflächen, ebenfalls in Pflasterbauweise.

Die Zufahrt ins Erschließungsgebiet erhielt als Trennung zwischen Fahrbahn und Gehweg einen Hochbordstein mit 12 cm Auftritt. Die Einfassung der gesamten Querschnitte erfolgte mit Tiefbordsteinen, wobei bei den Straßen mit Asphaltbetondecke beidseitig 2-zeiliges Betonpflaster eingebaut wurde.

In der Mischfläche erfolgte keine höhenmäßige Trennung zwischen Fahrbahn und Parkplatz. Die Baumscheiben wurden ebenfalls mit Tiefbordsteinen mit 4 cm Auftritt und 1-zeiligem Betonpflaster eingefasst.

Die Maßnahme wurde in zwei Ausbaustufen hergestellt:

1. Ausbaustufe: Baustraßen mit Kanälen und Versorgungsleitungen
2. Ausbaustufe: Endausbau nach Fertigstellung des Hochbaus



INGENIEURBÜRO
**KOHLENBACH
& SANDER**

GmbH & Co. KG

Planung · Beratung · Bauüberwachung
Straßenbau · Kanalisation · Wasserversorgung

Unser Ansprechpartner für Sie:
Dipl.-Ing. (FH) T. Vallender

www.kohlenbach-sander.de
Rochusstr. 230-234
53123 Bonn-Duisdorf
Telefon: 0 22 8 – 62 58 96
info@kohlenbach-sander.de

